

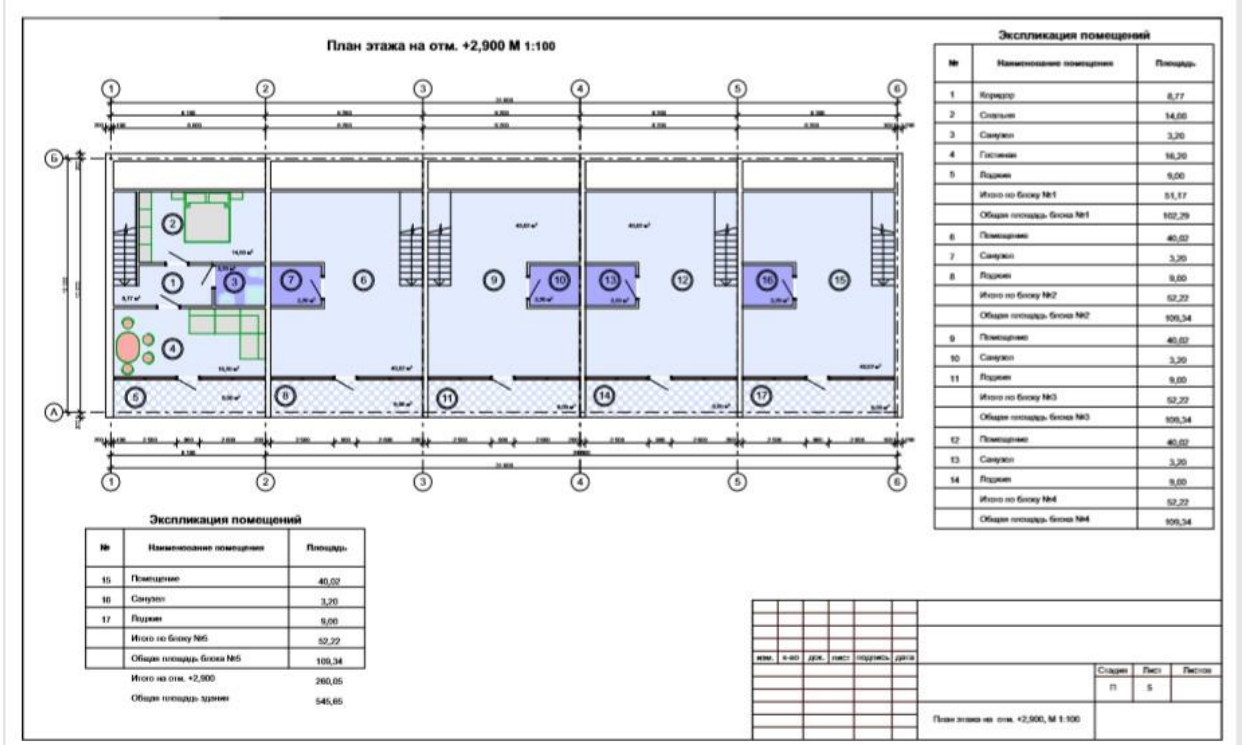
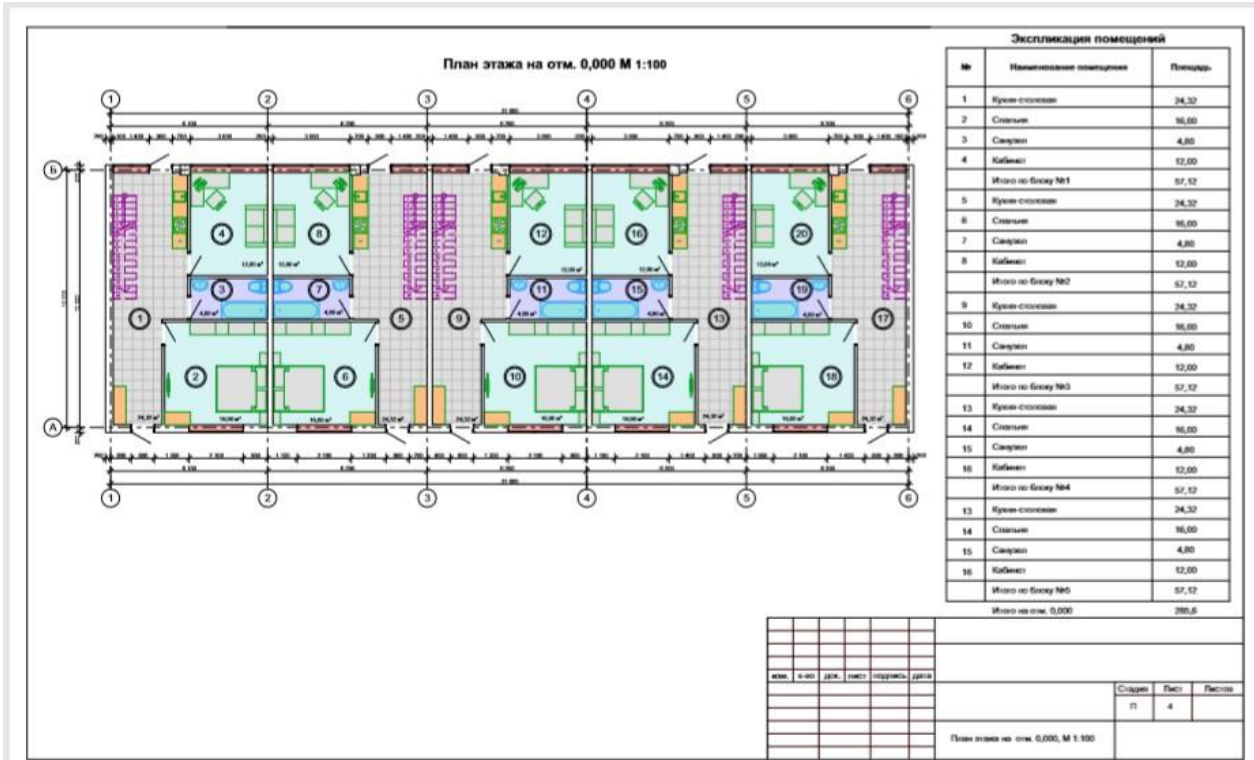
Дома от Застройщика в Заречном

Дома	Цена без отделки, руб.	Цена с отделкой, руб.
2-х эт.дом с балконом 147,9 кв.м. по ул. Екатерининская (уч. 4 сот)	-	3750000
2-х эт.дом с балконом ОСД 120 кв.м. (уч. 2,5 сот)	3250000	3850000
1 эт. ОСД без балкона 52 кв.м. по ул. Сельвинского 7в (уч 1,5-2,5 сот)	2000000	2350000
1 эт. ОСД без балкона 52 кв.м. по ул. Сельвинского 7б (уч 1,5-2 сот)	2000000	2350000
1 эт. ОСД без балкона 52 кв.м. по ул. Сельвинского 7а (уч 1,5-2 сот)	2000000	2350000
1 эт. ОСД без балкона 52 кв.м. по ул. Сельвинского 7 (уч 1,5-2 сот)	2000000	2350000
2-х эт.дом с балконом ОСД 120 кв.м. по ул. Речная 9Б (уч. 2,5 сот)	3250000	3850000
2-х эт.дом с балконом ОСД 120 кв.м. по ул. Речная 9а (уч. 2,5 сот)	3250000	3850000
2-х этаж.дуплекс 280 кв.м. по ул. Яблонева 15 д	3350000	3850000
2-х этаж.дуплекс 280 кв.м. по ул. Яблонева 15 г (уч. 2,3 сот)	3350000	3850000
2-х этаж.дуплекс 280 кв.м. по ул. Яблонева 15 в (уч. 2,3 сот)	3350000	3850000
2-х этаж.дуплекс 280 кв.м. по ул. Яблонева 15 б (уч. 2,3 сот)	3350000	3850000
2-х этаж.дуплекс 280 кв.м. по ул. Яблонева 15 а (уч. 2,3 сот)	3350000	3850000
2-х этаж.дуплекс 280 кв.м. по ул. Яблонева 15 (уч. 2,2 - 2,3 сот)	3350000	3850000
2-х этаж. таунхаус с балконом 120 кв.м. по ул. Луговая 14 е (уч. 1 сот)	2750000	3250000
2-х этаж. таунхаус с балконом 120 кв.м. по ул. Луговая 14 в (уч. 1 сот)	2750000	3250000

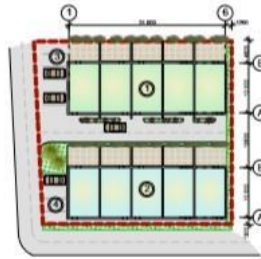
Телефон: +7 978 221 26 88

Сайт: <http://domakrim.ru/>

ПРОЕКТЫ ДОМОВ И ТАУНХАУСОВ



ГЕНПЛАН, М 1:500



Условные обозначения

-  — Проектируемое здание
-  — Капитальные здания и сооружения
-  — Проезды, площадки с твердым покрытием
-  — Плитка тротуарная
-  — Газон, огород, сад
-  — Зеленые насаждения

Технико-экономические показатели

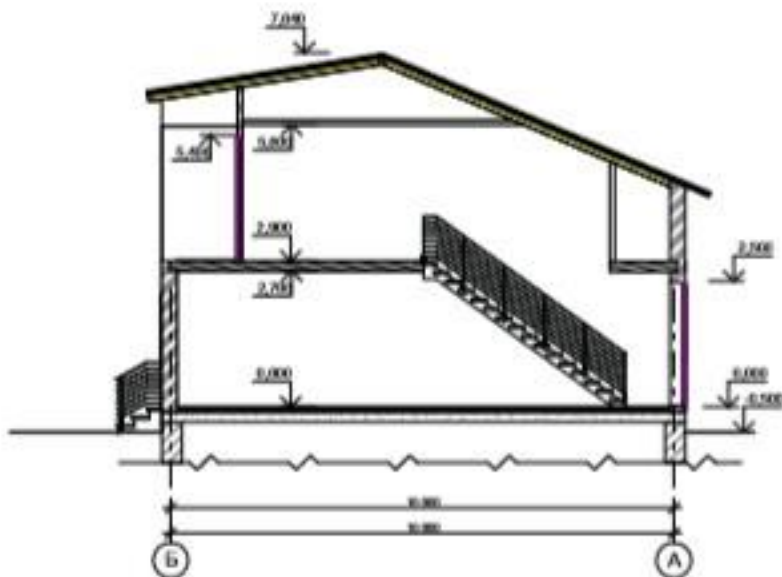
№ п/п	Наименование	Ед. Изм.	Значение
1	Площадь участка	м ²	1 209,00
2	Площадь застройки	м ²	603,12
3	Процент застройки	%	50
4	Процент озеленения	%	8

Экспликация зданий и сооружений

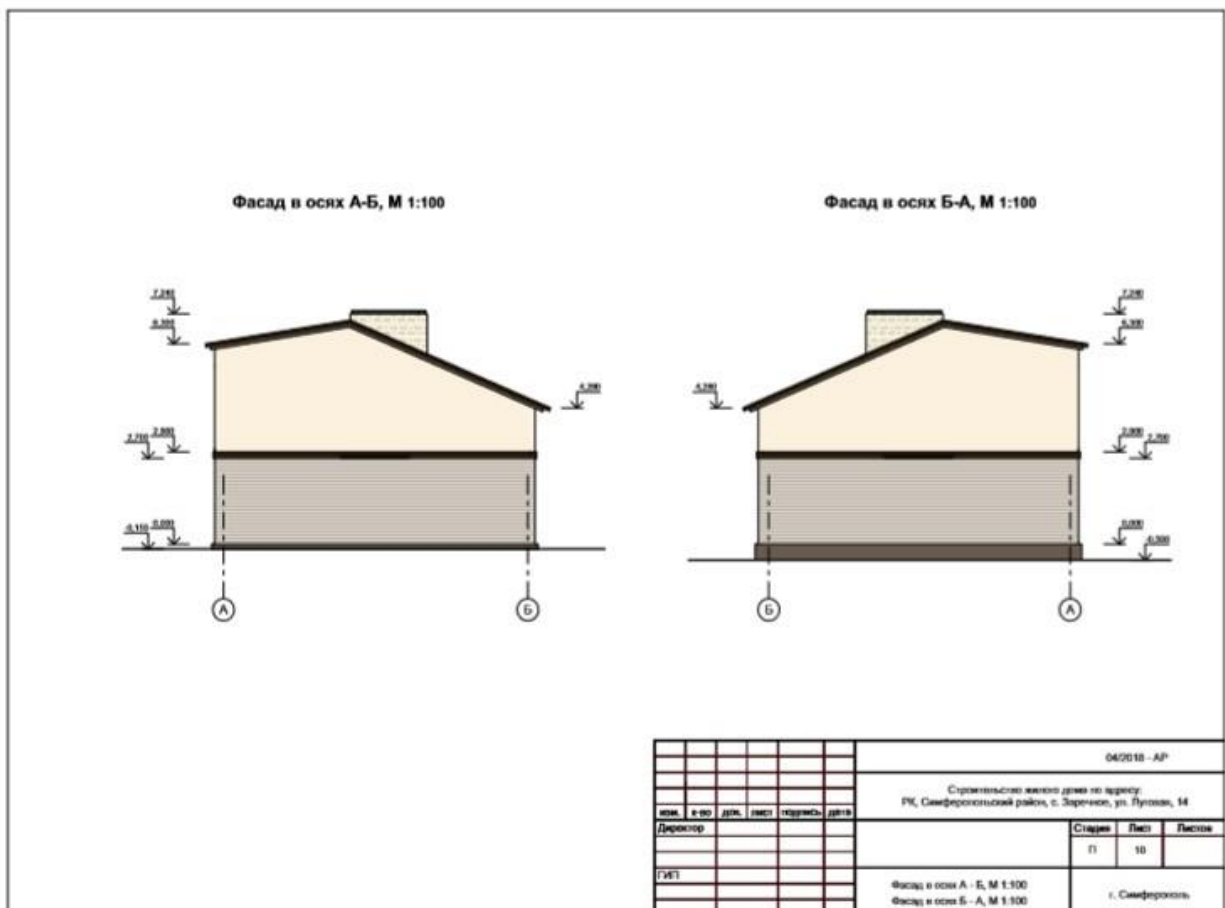
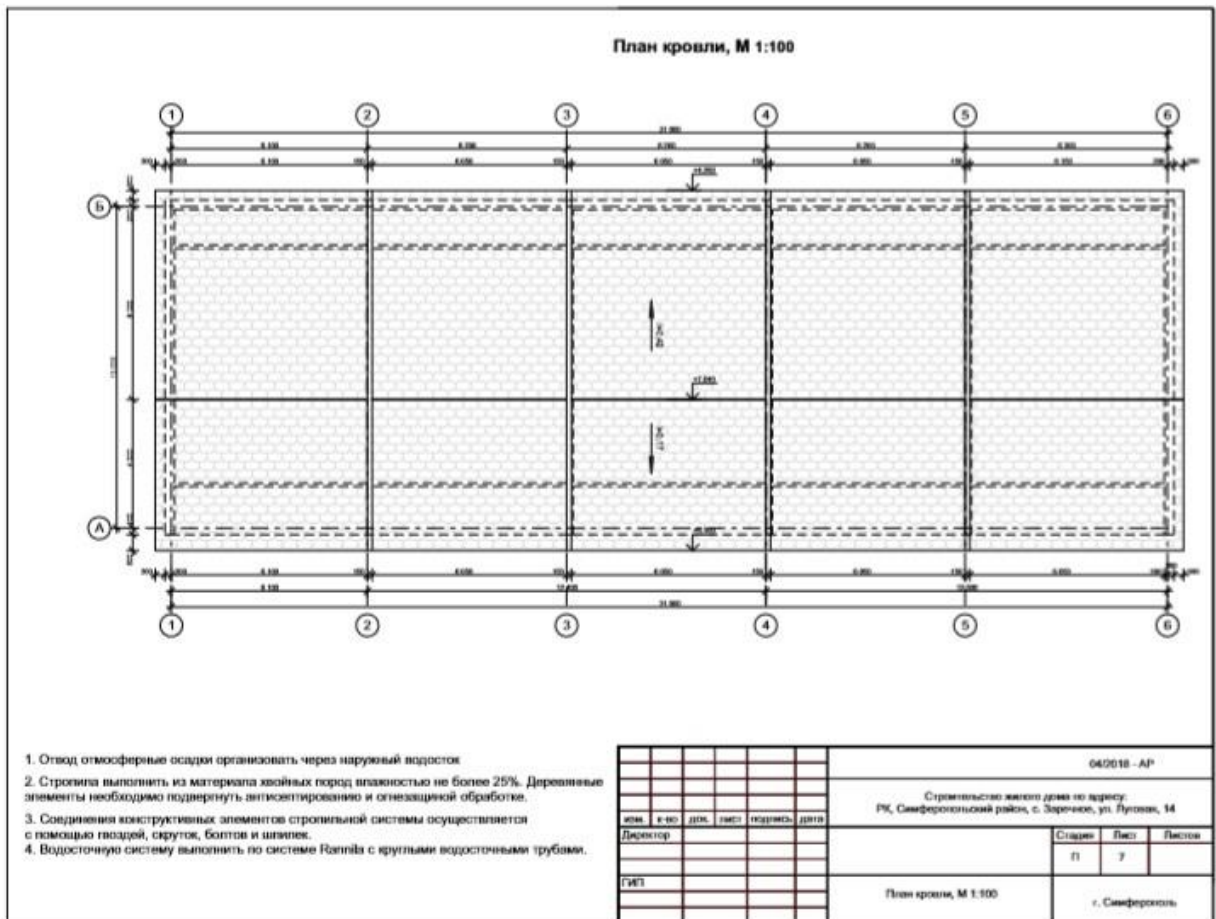
№ п/п по плану	Наименование	Площадь застройки, м ²	Примечание
1	Жилый дом I этаж строительства	326,56	Проектируемый
2	Жилый дом II этаж строительства	326,56	Проектируемый
3	Парковка на 6 машиномест	-	Проектируемая
4	Парковка на 4 машиномест	-	Проектируемая

				04/2018 - АР		
				Строительство жилого дома по адресу:		
				г.Севастопольский район, с. Заречное, ул. Луговая, 14		
кол. л. по	докум.	лист	подпись	дата	Страна	Лист
Директор					П	3
				Генплан, экспликация зданий и сооружений, технико-экономические показатели, условные обозначения, М 1:500		
				г. Севастополь		

Разрез 1-1, М 1:100



					04/2018 - АР			
					Строительство жилого дома по адресу: РК, Симферопольский район, с. Заречное, ул. Луговая, 14			
изм.	к. во	док.	лист	подпись	дата	Студия	Лист	Листов
Директор						П	8	
					Разрез 1-1, М 1:100		г. Симферополь	



Контакты: +7(978) 221-26-88

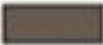


Ведомость наружной отделки									
№ поз.	Элементы фасадов				Вид отделки	Площ., м ²	Колер		
1	Цоколь, участки стен				Облицовка декоративной керамической плиткой				
2	Стены				Углубленная штукатурка под покраску				
3	Декоративные элементы				Окраска фасадной краской		Коричневый/серый		
4	Окна				Металлопластик Прозрачное стекло		Коричневый		
5	Двери				Металлопластик Прозрачное стекло		Коричневый		
6	Кровля				Битумные черепица				
						04/2018 - АР			
						Строительство жилого дома по адресу: РК, Симферопольский район, с. Заречное, ул. Луговая, 14			
инв.	к-во	док.	лист	подпись	дата	Старший		Висс	Листов
Директор						П		11	
						Ведомость наружной отделки		г. Симферополь	

Схема водосточной системы кровли

Узел 1

Узел 2

1. Каркасные перекрытия из твердой породы ПУТ.Е.К.
2. Подкровельный материал
3. Обрешетка
4. Фанера Ø1000 для обрешечивания свесов кровли
5. Ветрозащитный материал
6. Пароизоляционный материал
7. Стропильная нога
8. Температурный шов
9. Фанера Ø1000 для кровельной теплоизоляции
10. Пароизоляционный материал
11. Подкровельный материал
12. Пароизоляция
13. Теплоизоляция
14. Каркасная нога
15. Подкровельный материал
16. Каркасная нога
17. Стена фронтона
18. Каркасная нога для крепления водосточного желоба
19. Подкровельный материал
20. Обрешетка
21. Пароизоляционный шов под металл
22. Деревянно-каркасная армированная стена

1 Отклонение подготовлено в соответствии с требованиями СНиП 3.04.01-87 и ДНТ В.2.6-27-2001. Основание должно быть прочным и ровным на участке не менее 1200мм. Если основание близится к основанию не более 4% и ровным (выравнивание по длине превышения следующие параметры: по длине 2м не более 4мм, по длине помещения не более 5мм). Все неровности и изменения грунта основания следует удалить. Дренажные материалы должны быть напылены, засыпаны, выложены сетками и другим способом, обеспечивающим равномерное распределение влаги. Материалы, выкладываемые и засыпаемые должны быть защищены от вымывания. Материалы засыпки должны иметь фракцию 0,1-0,25 мм. Материалы засыпки должны быть защищены от вымывания. Материалы засыпки должны быть защищены от вымывания. Материалы засыпки должны быть защищены от вымывания.

Все деревянные элементы кровли покрываются антисептиком составом ДСА - 2 сертификата ИСА 1836.26864-01
 Все теплоизоляционные элементы кровли покрываются огнезащитным материалом "Тыжармат" ГЭС767-062-20947052-00
 Конструкция кровли см. разд. К.К.

					042018 - АР
					Строительство жилого дома по адресу: РК, Североуральский район, с. Заречье, ул. Пушман, 14
Изм.	к-во	дос.	лист	подпись	дата
Директор					
				Страниц	Листов
				11	12 / 12
ГАП					Учеб. "Г. Угол "Г". Схема водосточной системы кровли
					г. Североуральск

ФАСАДЫ

Фасад в осях 1-6, М 1:100

1905-17 - АР

Реконструкция объекта незавершенного строительства - жилого здания по адресу:
РК, г. Североуральск, ул. Кожалетская, 77а

Изм.	к-во	дос.	лист	подпись	дата
Директор					
				Страниц	Листов
				11	8 / 8
ГАП					Фасад в осях 1-6, М 1:100
					г. Североуральск

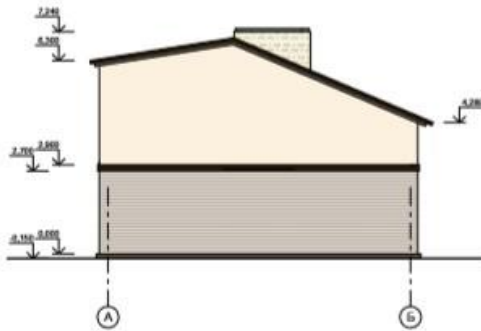
Контакты: +7(978) 221-26-88

Фасад в осях 6-1, М 1:100

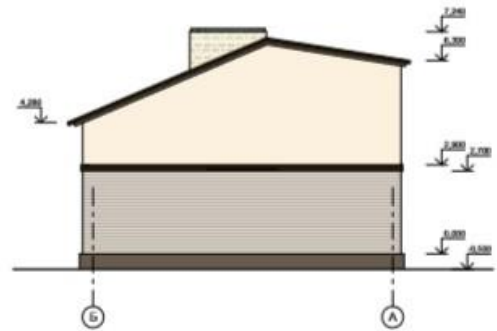


						1905-17 - АР		
						Реконструкция объекта незавершенного строительства - жилого здания по адресу:		
						РК, г. Симферополь, ул. Кочубеевская, 77а		
имя	к.во	док.	лист	подпись	дата	Страна	Лист	Листов
Директор						П	8	
ГИП						Фасад в осях 6-1, М 1:100		
						г. Симферополь		

Фасад в осях А-Б, М 1:100



Фасад в осях Б-А, М 1:100



						1905-17 - АР		
						Реконструкция объекта незавершенного строительства - жилого здания по адресу:		
						РК, г. Симферополь, ул. Кочубеевская, 77а		
имя	к.во	док.	лист	подпись	дата	Страна	Лист	Листов
Директор						П	10	
ГИП						Фасад в осях А - Б, М 1:100 Фасад в осях Б - А, М 1:100		
						г. Симферополь		